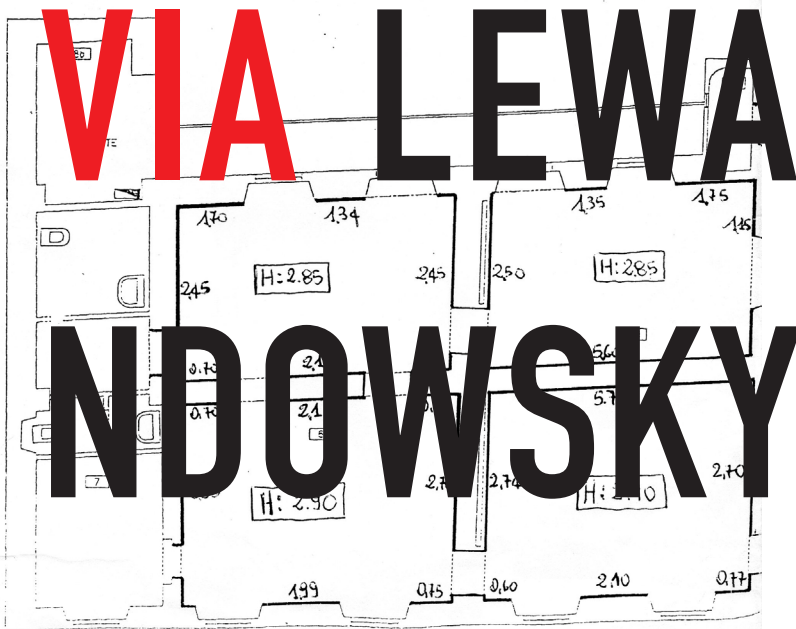
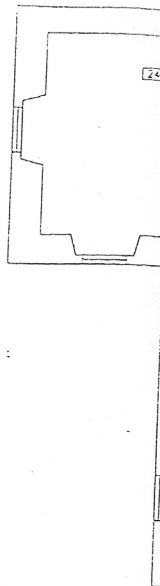


KORREKTUREN - CORREZIONI

- 1 INGRESSO
- 2 INGRESSO
- 3 SALA CONFERENZE
- 4 ESPOSIZIONE TEMPOLANZE
- 5 ESPOSIZIONE TEMPOLANZE
- 6 ESPOSIZIONE TEMPOLANZE
- 7 INGRESSO
- 8a SERVIZIO SERVIZI
- 8b LOCALI COORDINATORI
- 9 ESPOSIZIONE TEMPOLANZE
- 10 ESPOSIZIONE TEMPOLANZE
- 11 INGRESSO
- 14 SOGGIORNO
- 14a SERVIZIO SERVIZI
- 14b SERVIZIO SERVIZI
- 15 INGRESSO
- 15a QUARANTENA
- 16 COPRISOCCO
- 17 COPRISOCCO
- 18 COPRISOCCO
- 19 BIBLIOTECA
- 20 COPRISOCCO
- 21 APPARTAMENTO
- 22a SERVIZIO SERVIZI
- 22b INGRESSO APPARTAMENTO
- 23 AMMINISTRAZIONE
- 23a SERVIZIO SERVIZI
- 24 DIREZIONE
- 24a CASA
- 25a SERVIZIO SERVIZI



MOSTRA 12.6 - 14.9.2014

KORREKTUREN – CORREZIONI

UNA MOSTRA DI

VIA LEWANDOWSKY (BERLINO)

E DELLA CASA DI GOETHE

INAUGURAZIONE

L'artista sarà presente

SALUTI:

Maria Gazzetti

Direttrice della Casa di Goethe

Horst Claussen

Direttore Dipartimento K 12

(Letteratura e Lingua)

presso l'Incaricato del Governo Federale
per la Cultura e i Media

MERCOLEDÌ

11 GIUGNO 2014

ORE 19.30

Via Lewandowsky lavora sullo spazio della Casa di Goethe e gli oggetti qui raccolti, che rimandano alla presenza del poeta. Cosa rende così affascinanti queste stanze più volte ristrutturata e restaurata, e che ormai non hanno molto in comune con il luogo in cui un tempo Goethe soggiornò? Quali elementi dell'architettura e dell'arredo ci danno oggi la certezza di essere nel posto giusto? I lavori dell'artista ruotano costantemente attorno ai temi della non visibilità e della scomparsa, della costruzione tramite decostruzione, della simulazione attraverso l'inganno, dell'aura e del disincanto. Non essendo Casa di Goethe un museo di arte contemporanea, ogni esposizione di questo genere nelle sue stanze diventa un commento al tema del museo goethiano. Le 'correzioni' del titolo sono interventi che agli enunciati filologici e obbiettivi giustappongono, negli spazi esistenti, variazioni artistiche e sovrapposizioni di modelli.

È lo stesso spazio espositivo ad essere studiato ed esposto.

Casa di Goethe, Via del Corso 18, 00186 Roma, 10.00-18.00 / Chiuso il lunedì
Museo - Biblioteca - Foyer italo-tedesco
Ingresso: 5,00, ridotto 3,00 Tel. 06 32 650 412 www.casadigoethe.it
La Casa di Goethe è un'istituzione dell'AsKI e.V., Bonn, www.aski.org/
Ill.: piantina Casa di Goethe / Design: Ulta Wickert-Sill



12.6. - 14.9.2014